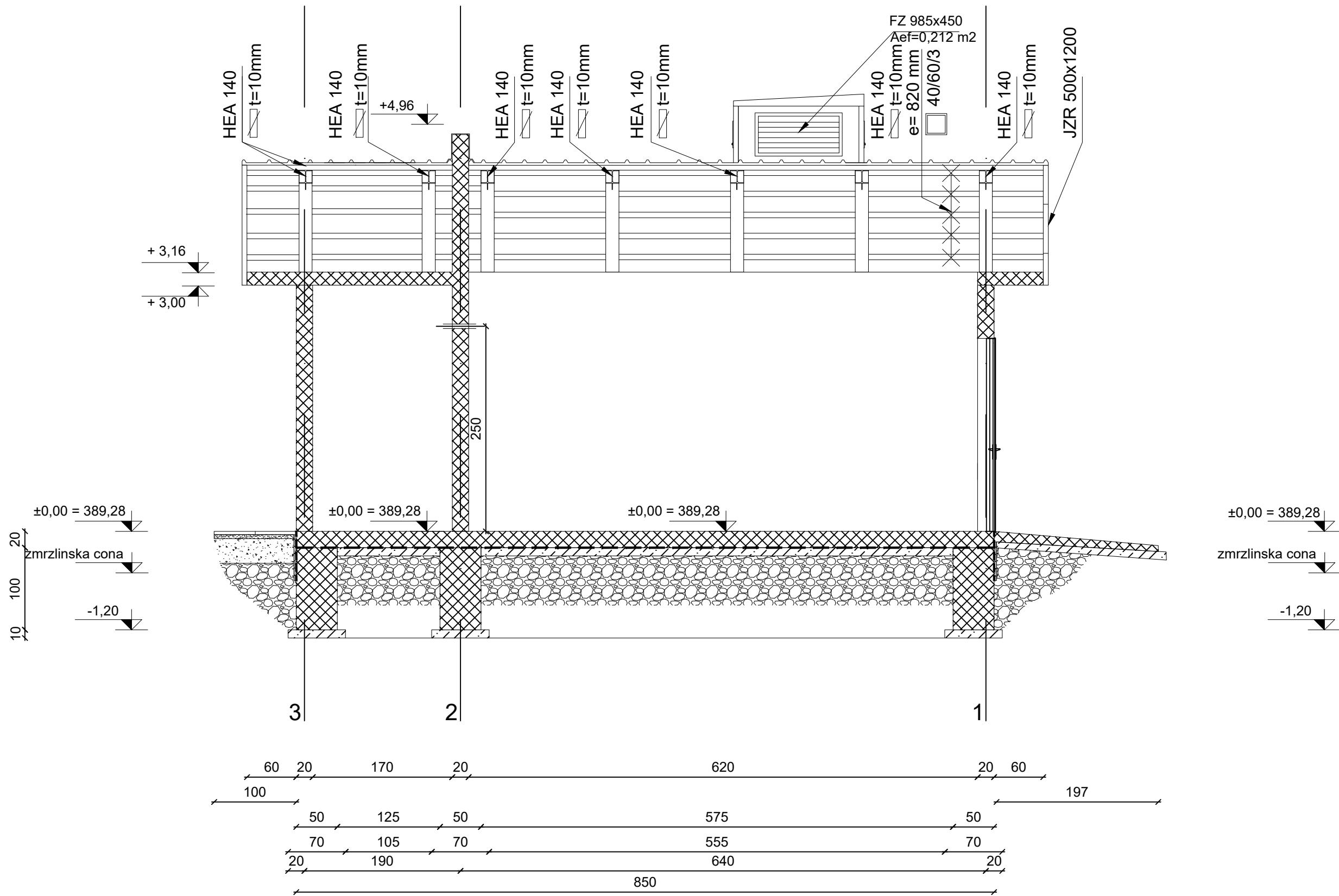
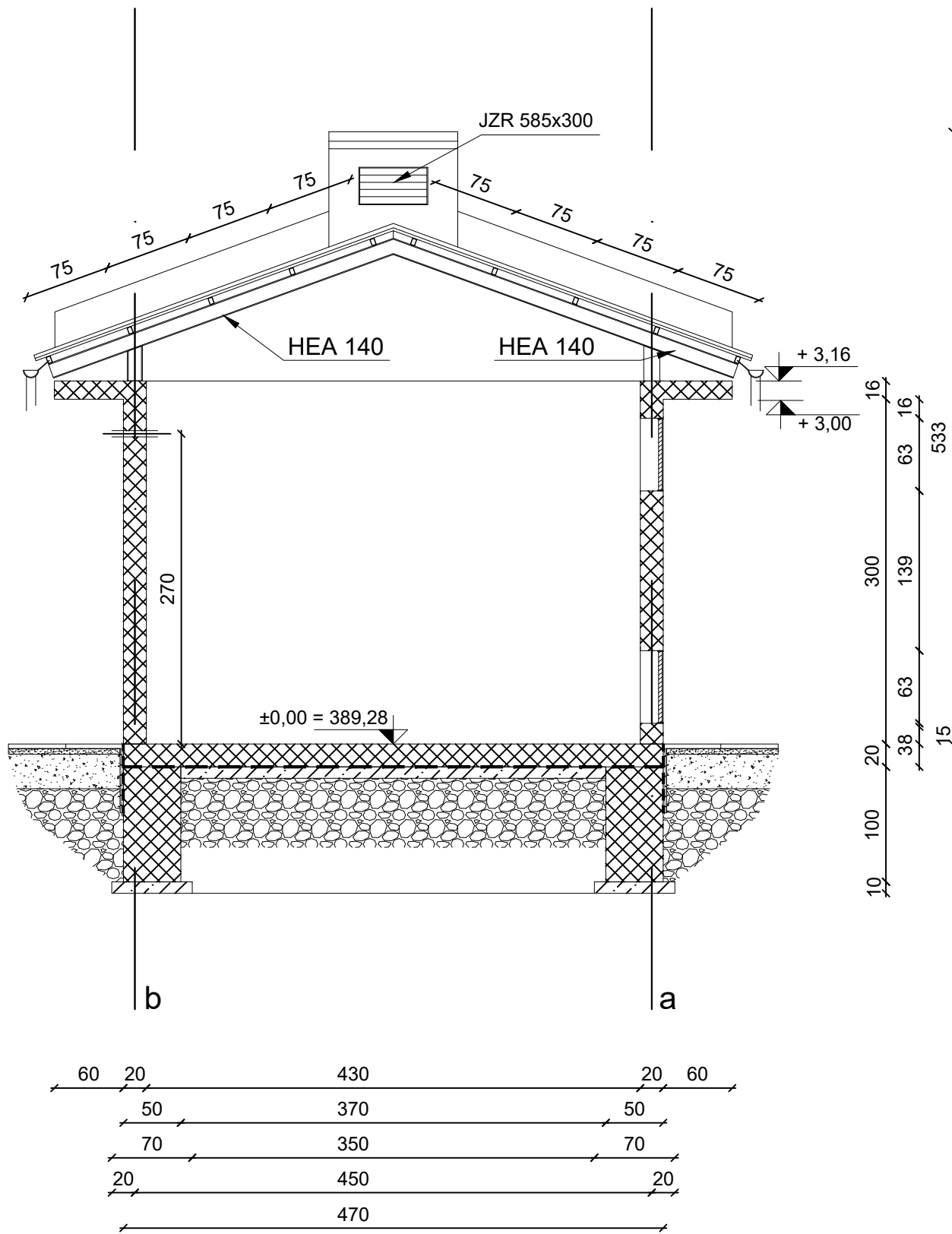


A3x3: 420x891  
A: 0.38 m²  
13822\_08\_152\_DZF03\_MRP\_Sez\_Objet.dwg  
21.03.2019

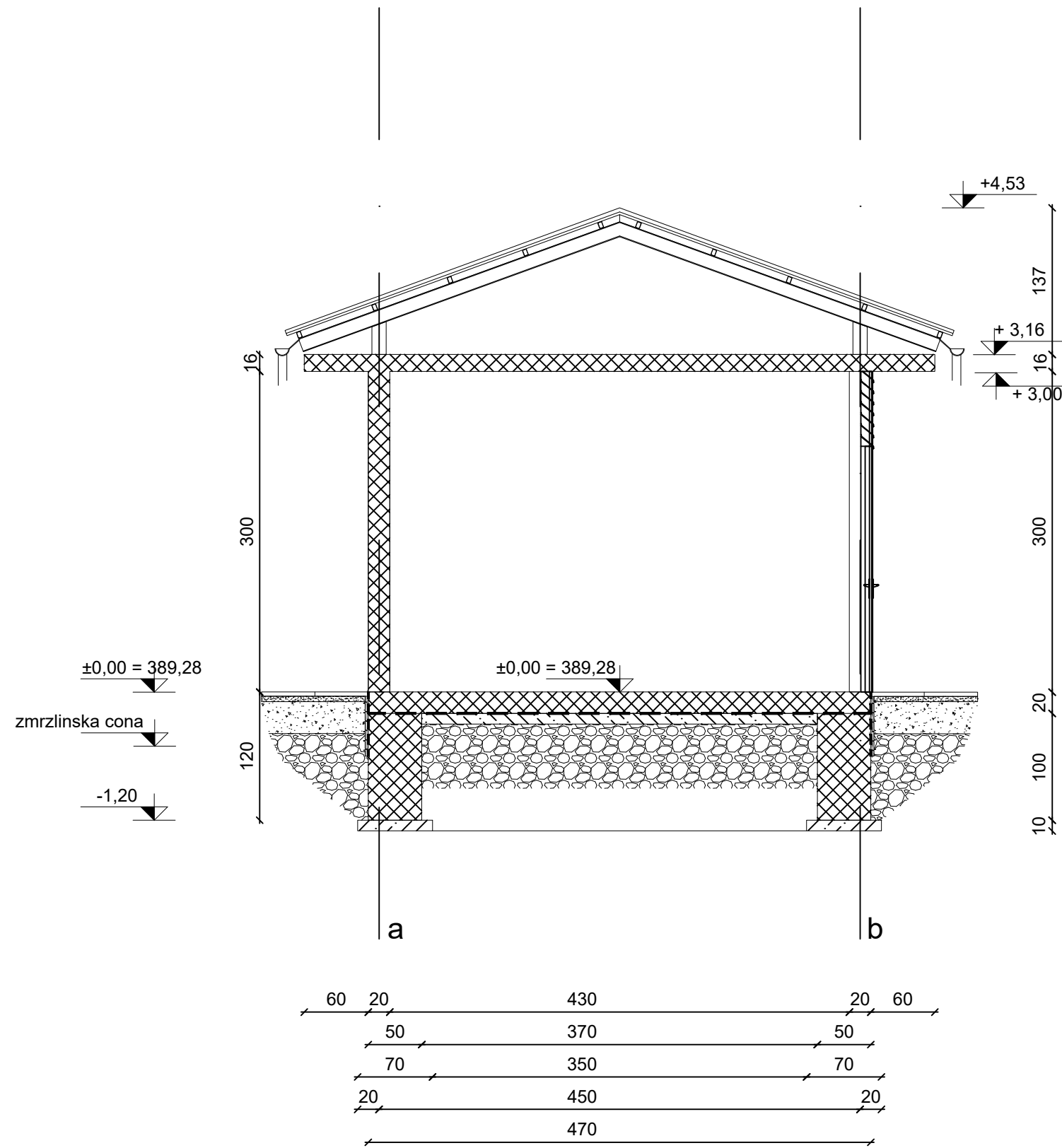
Prerez A - A



Prerez B - B



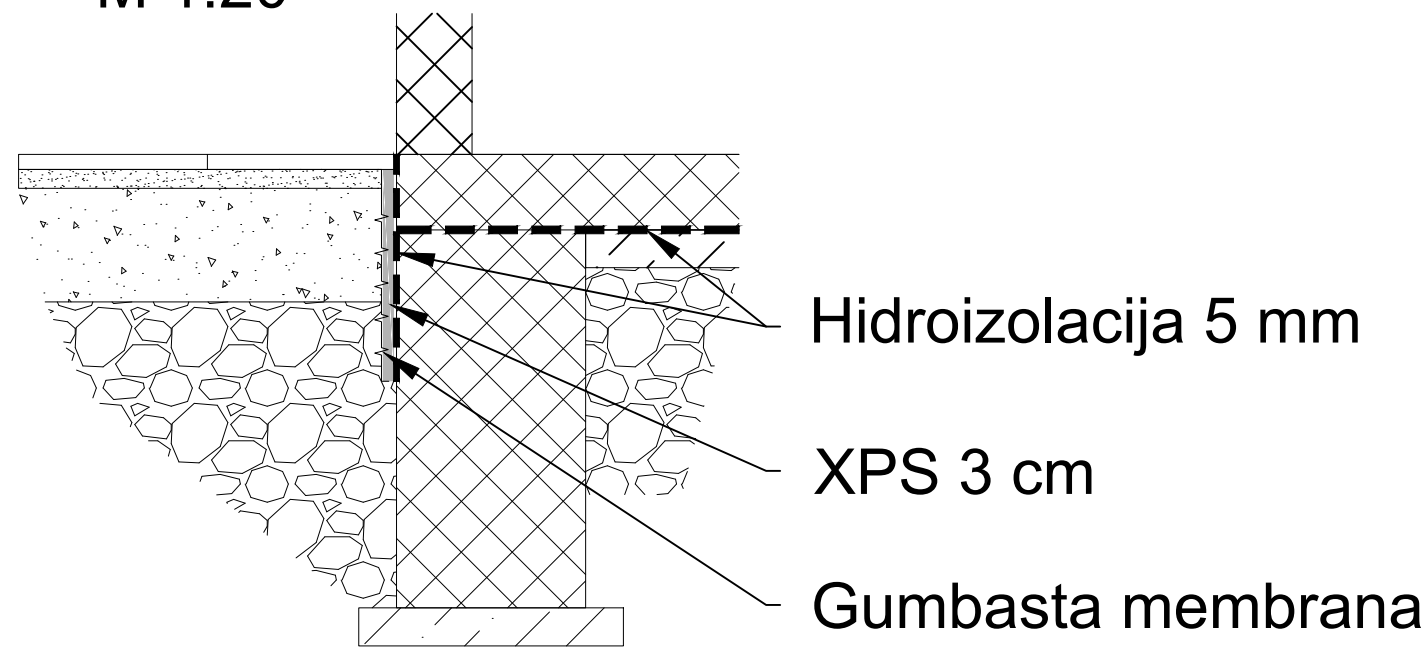
Prerez C - C



Opombe:

- Globina temelja se spreminja glede na pogoje temeljenja in zmrzljinsko cono. Dno temelja naj sega vsaj 10 cm pod cono zmrzovanja.
- Strojni elementi v risbi so samo shematski.
- Preboji so označeni osno!
- Naklon klančin prilagoditi koti končne ureditve.

DETAJL HIDROIZOLACIJE  
M 1:20



Projektant: <b>PROJEKT.</b> NOVA GORICA			
Investitor: <b>Plinovodi d.o.o.</b> Cesta Ljubljanske brigade 11b 1001 Ljubljana		Risba: <b>MRP Sežana, prerezi</b> Merilo: 1:50, 1:20	
Objekt: <b>PRENOSNI PLINOVOD M6 AJDOVŠČINA - LUCIJA ODSEK AJDOVŠČINA - SEŽANA</b>		Odgovorni vodja projekta: MATJAŽ MAKAROVIC, udis	Id. št.: S-1392
Vrsta projekta:		Odgovorni projektant: RAJKO VECCHIET, udig	Id. št.: G-0652
2 Načrt s področja gradbeništva, PSČP-R61 in MRP Sežana		Sodelavci: Tadej Cigut, univ.dipl.inž.vod. in kom. inž.	Id. št.: G-4570
Vrsta projektno dokumentacije: <b>PZI</b>	Številka načrta: 13822_08_152	Številka projekta: 13822_08_1	Datum: marec 2019
Spremembe:			